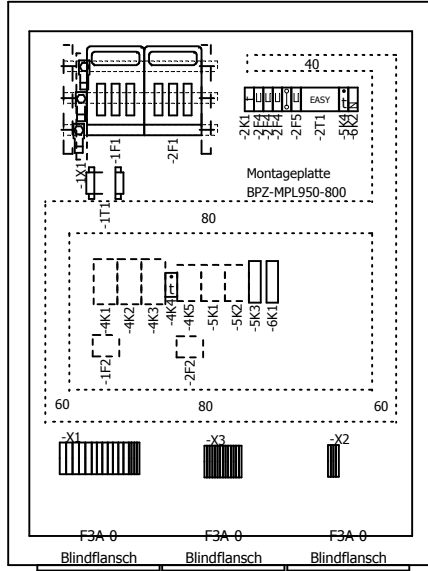


Schutzvermerk nach DIN ISO 16016 beachten !

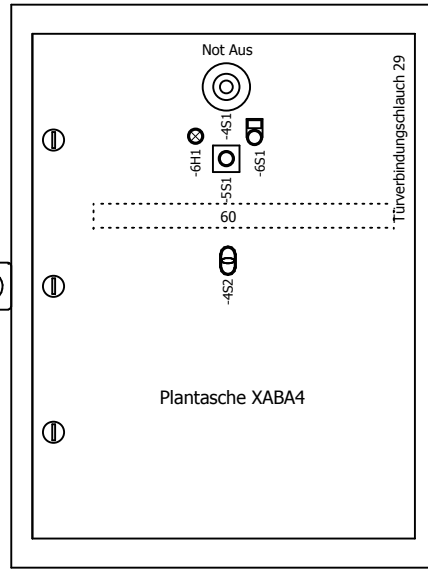
Erstellt mit ELCAD/AUCOPLAN (R) 7.6.0
Plot : 14.12.2013

Holzhäcksler 30KW
BPM-O-800/10 IP54
H x B x T
1060 x 800 x 270

Türansicht
BPM-O-800/10 IP54
H x B x T
1060 x 800 x 270



Türverbindungschlauch 29

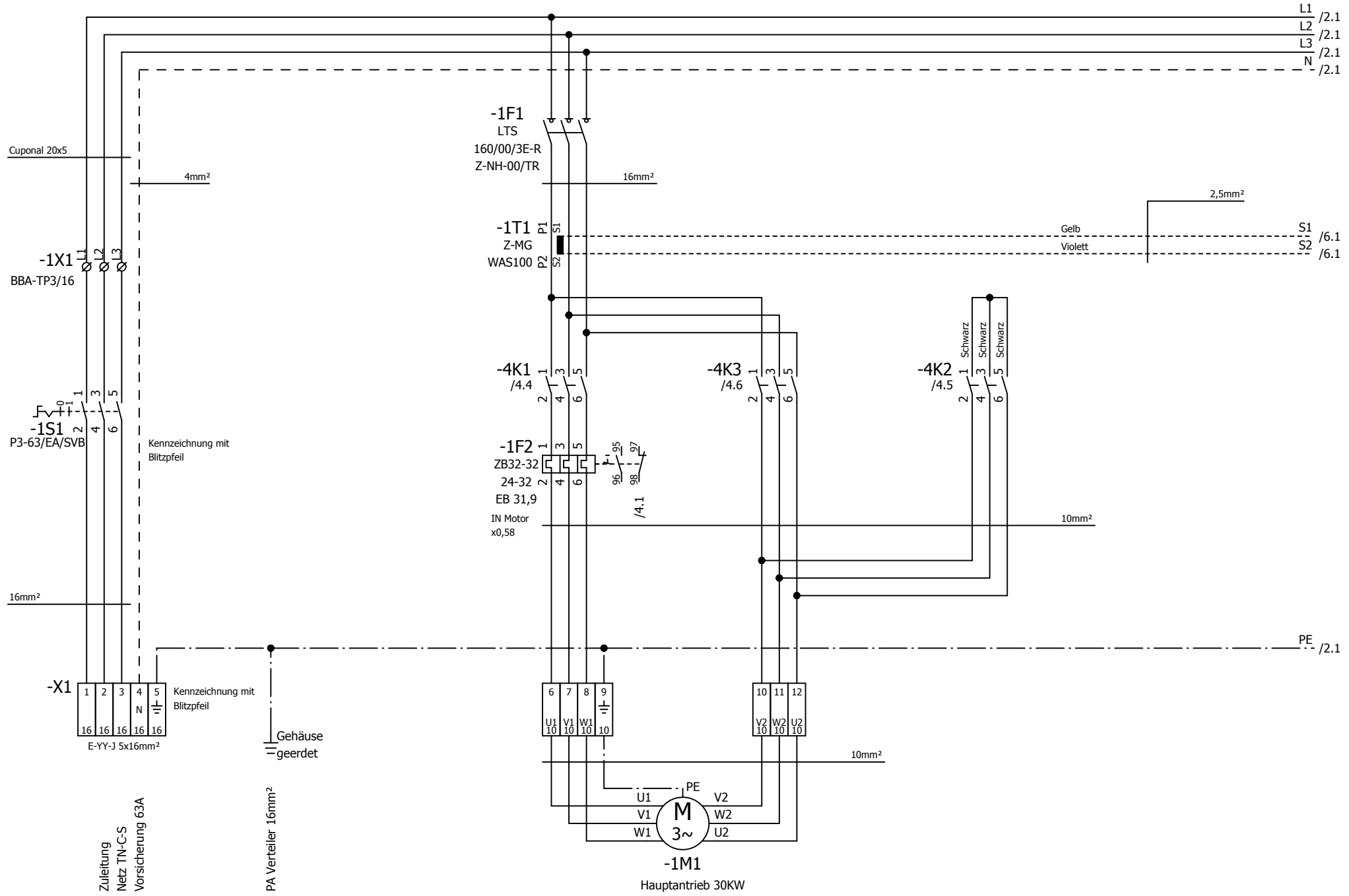


Diese Zeichnung ist unser geistiges Eigentum ohne unsere ausdrückliche Genehmigung darf sie weder kopiert noch Dritten weitergegeben, oder zugänglich gemacht werden. Verstöße werden nach dem Urhebergesetz geahndet.

Datum		29.05.2013		 Verteilerbau mit System A-8071, Hausmannstätten, Hauptstraße 29		Holzhäcksler 30KW		=1		+1			
Bearbeiter		Zenz				Pos 01		Holzhäcksler 30KW					
Geprüft		Kunde				Frontansicht		1		20130070		Blatt 1	
R. Änderung	Datum	Name	Norm	E8001-2-30	Ursprung	Ersatz für	Ersatz durch			2 Bl.			
Entwurf Neu			2		3		4		5		6		
									7		8		

Schutzvermerk nach DIN ISO 16016 beachten !

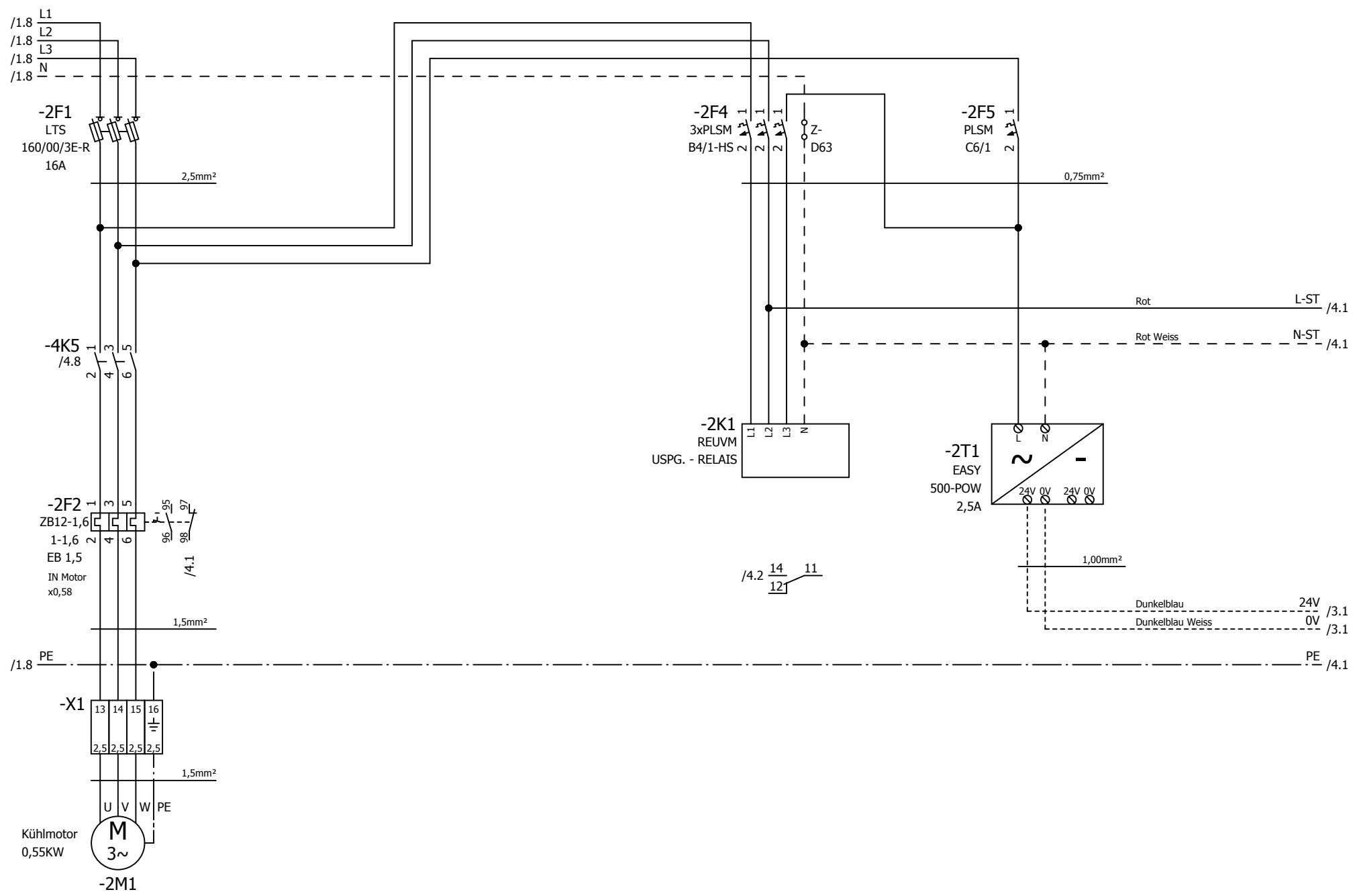
Erstellt mit ELCAD/AUCOPLAN (R) 7.6.0
Plot : 14.12.2013



Diese Zeichnung ist unser geistiges Eigentum ohne unsere ausdrückliche Genehmigung darf sie weder kopiert noch Dritten weitergegeben, oder zugänglich gemacht werden. Verstöße werden nach dem Urhebergesetz geahndet.

Datum		29.05.2013		Holzhäcksler 30KW		=1		+1	
Bearbeiter		Zenz		Pos 01		Holzhäcksler 30KW			
Geprüft		Kunde		Stromlaufplan		Blatt 1			
R. Änderung	Datum	Name	Norm	Ursprung	Ersatz für	Ersatz durch	20130070		6 Bl.
1			2		3		4	5	6

Schutzvermerk nach DIN ISO 16016 beachten !



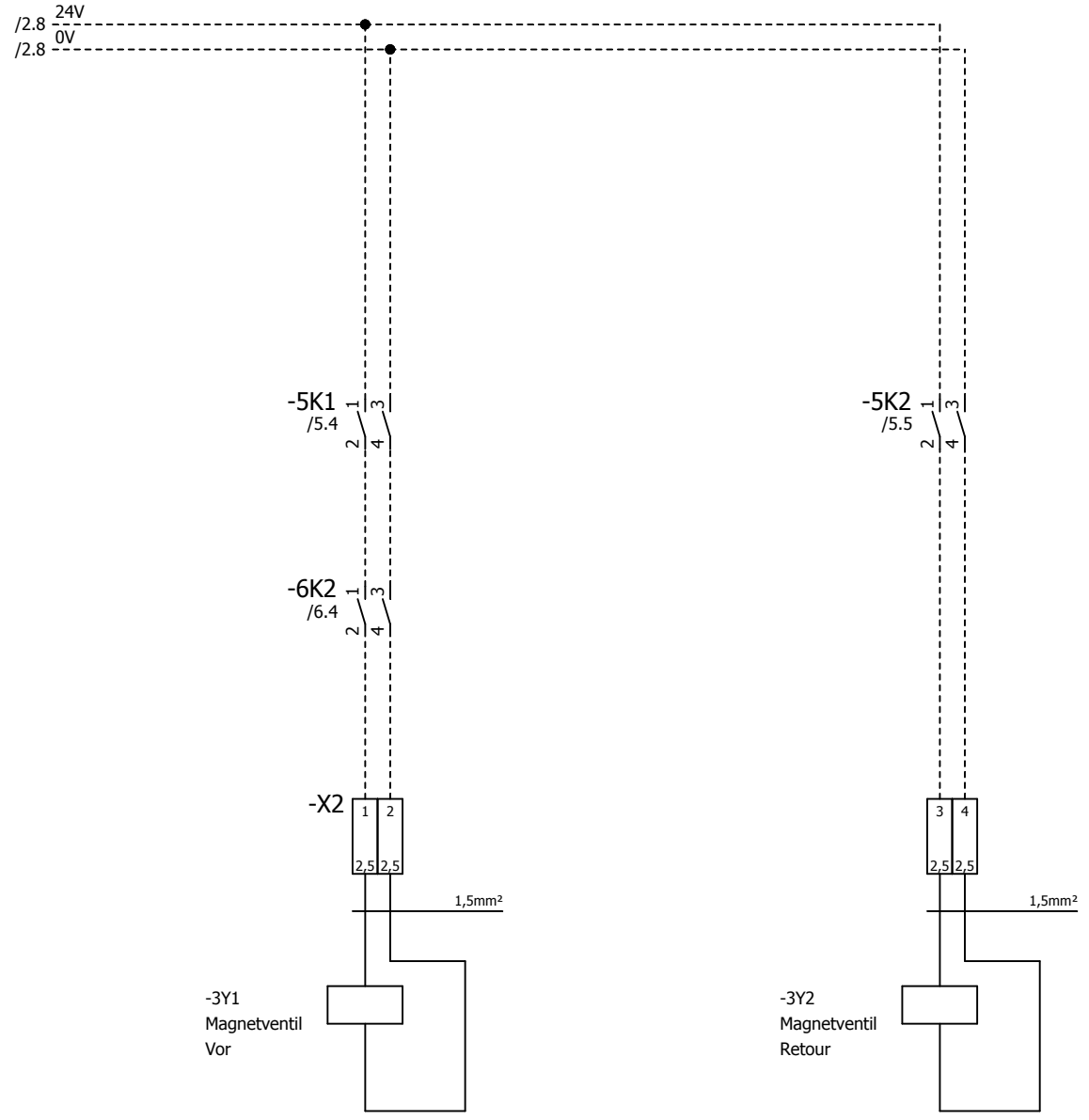
Erstellt mit ELCAD/AUCOPLAN (R) 7.6.0
Plot : 14.12.2013

Diese Zeichnung ist unser geistiges Eigentum ohne unsere ausdrückliche Genehmigung darf sie weder kopiert noch Dritten weitergegeben, oder zugänglich gemacht werden. Verstöße werden nach dem Urhebergesetz geahndet.

Datum		29.05.2013		Zenz Verteilerbau mit System A-8071, Hausmannstätten, Hauptstraße 29		Holzhäcksler 30KW		=1		+1			
Bearbeiter		Zenz				Pos 01		Holzhäcksler 30KW					
Geprüft		Kunde				2						Blatt 2	
R. Änderung	Datum	Name	Norm	E8001-2-30	Ursprung	Ersatz für	Ersatz durch	20130070				6 Bl.	

Schutzvermerk nach DIN ISO 16016 beachten !

Erstellt mit ELCAD/AUCOPLAN (R) 7.6.0
Plot : 14.12.2013

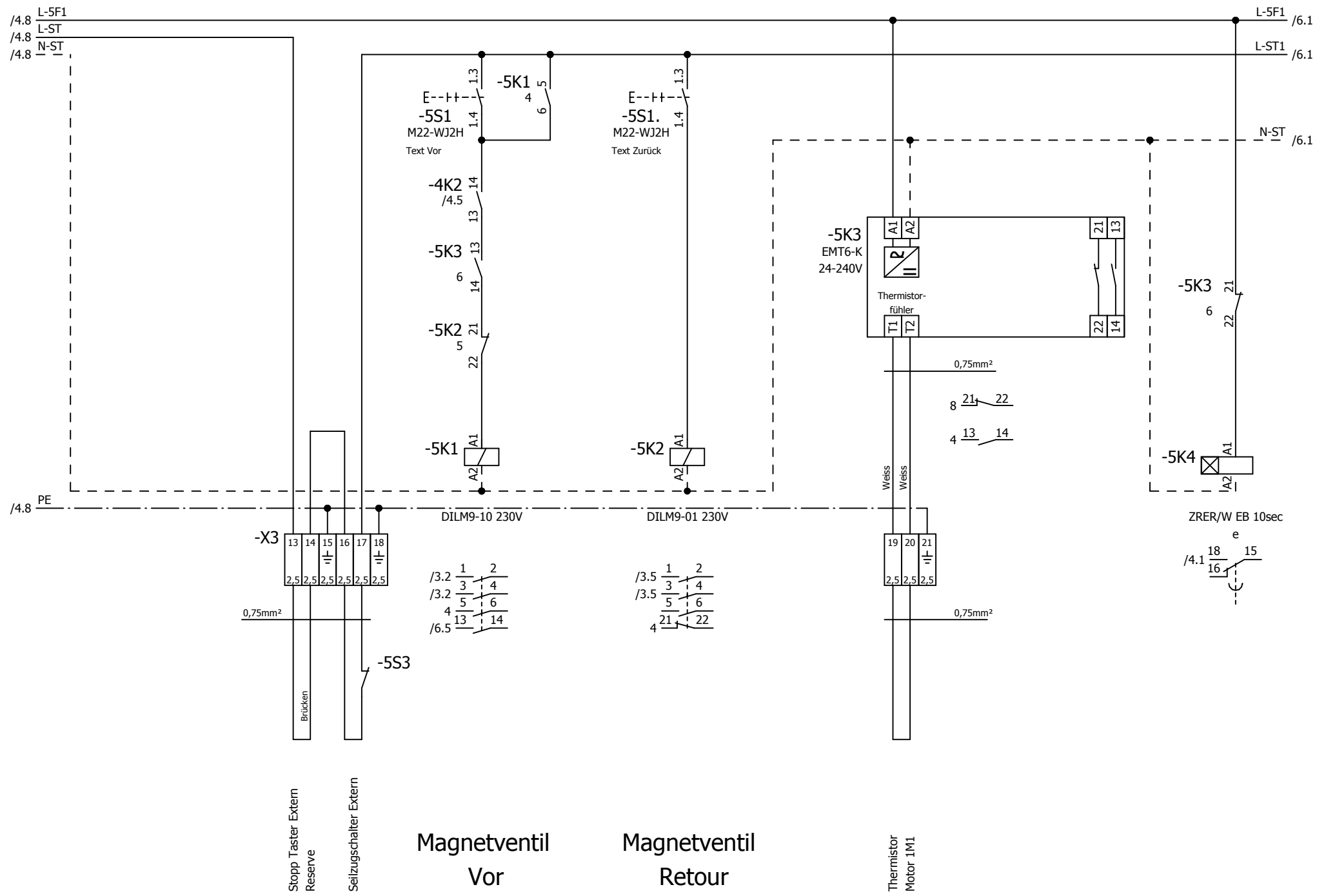


Diese Zeichnung ist unser geistiges Eigentum ohne unsere ausdrückliche Genehmigung darf sie weder kopiert noch Dritten weitergegeben, oder zugänglich gemacht werden. Verstöße werden nach dem Urhebergesetz geahndet.

Datum		29.05.2013		Zenz Verteilerbau mit System A-8071, Hausmannstätten, Hauptstraße 29		Holzhäcksler 30KW		=1		+1			
Bearbeiter		Zenz				Pos 01		Holzhäcksler 30KW					
Geprüft		Kunde				Stromlaufplan		3		20130070		Blatt 3	
R. Änderung	Datum	Name	Norm	E8001-2-30	Ursprung	Ersatz für	Ersatz durch	20130070				6 Bl.	

Schutzvermerk nach DIN ISO 16016 beachten !

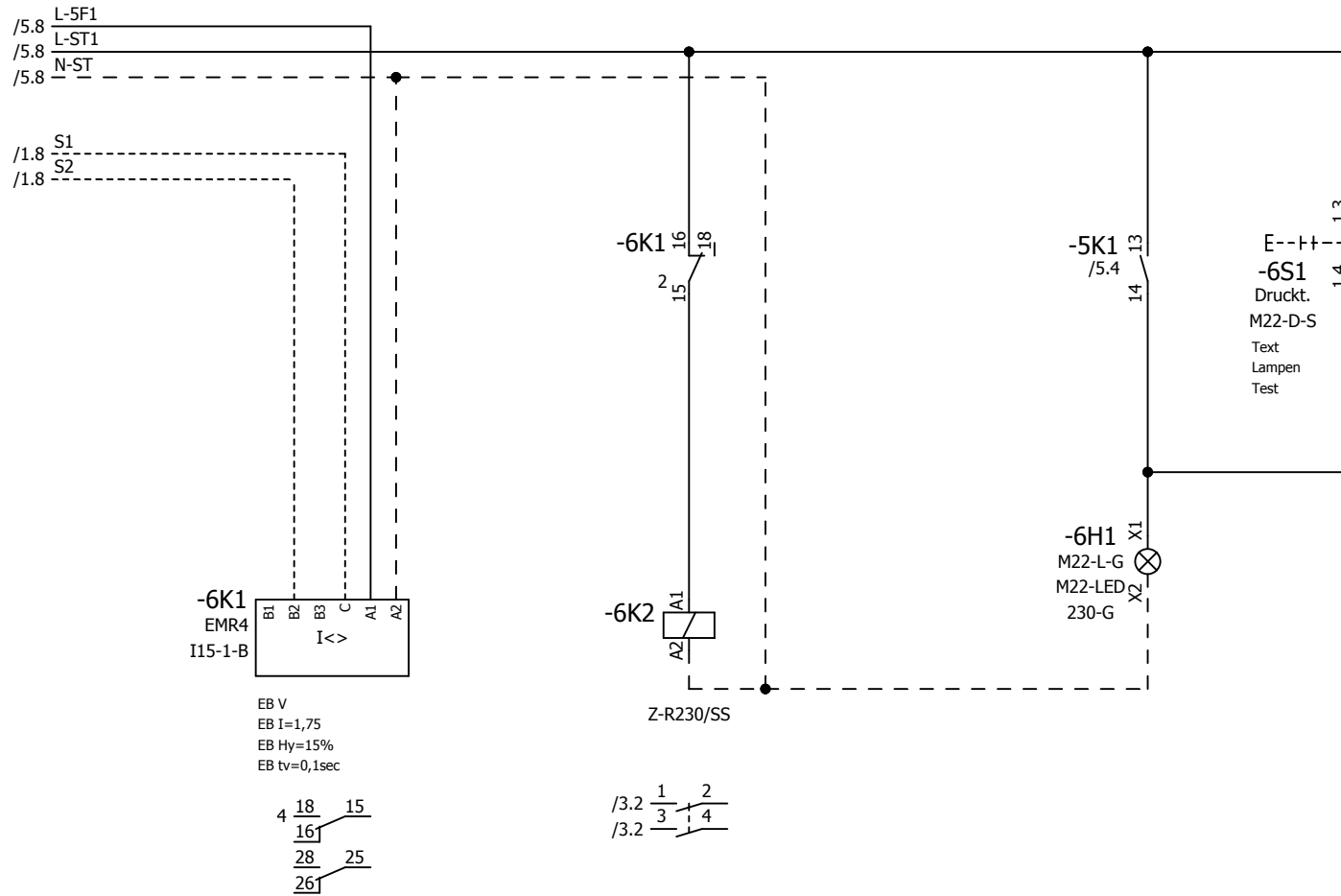
Erstellt mit ELCAD/AUCOPLAN (R) 7.6.0
Plot : 14.12.2013



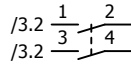
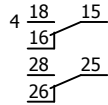
Diese Zeichnung ist unser geistiges Eigentum ohne unsere ausdrückliche Genehmigung darf sie weder kopiert noch Dritten weitergegeben, oder zugänglich gemacht werden. Verstöße werden nach dem Urhebergesetz geahndet.											
Datum		29.05.2013		Zenz Verteilerbau mit System A-8071, Hausmannstätten, Hauptstraße 29		Holzhäcksler 30KW		=1		+1	
Bearbeiter		Zenz				Pos 01		Holzhäcksler 30KW			
Geprüft		Kunde				Stromlaufplan				Blatt 5	
R. Änderung	Datum	Name	Norm	E8001-2-30	Ursprung	Ersatz für	Ersatz durch	20130070		6 Bl.	

Schutzvermerk nach DIN ISO 16016 beachten !

Erstellt mit ELCAD/AUCOPLAN (R) 7.6.0
Plot : 14.12.2013



EB V
EB I=1,75
EB Hy=15%
EB tv=0,1sec



Diese Zeichnung ist unser geistiges Eigentum ohne unsere ausdrückliche Genehmigung darf sie weder kopiert noch Dritten weitergegeben, oder zugänglich gemacht werden. Verstöße werden nach dem Urhebergesetz geahndet.											
Datum		29.05.2013		Zenz Verteilerbau mit System A-8071, Hausmannstätten, Hauptstraße 29		Holzhäcksler 30KW		=1		+1	
Bearbeiter		Zenz				Pos 01		Holzhäcksler 30KW			
Geprüft		Kunde				Stromlaufplan		6		Blatt 6	
R. Änderung	Datum	Name	Norm	E8001-2-30	Ursprung	Ersatz für	Ersatz durch	20130070		6 Bl.	